

Empreintes et
monotypes
2021

Travaux d'ateliers

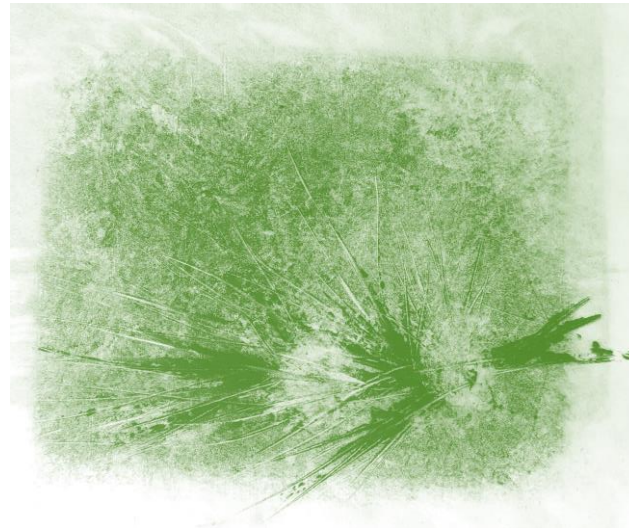
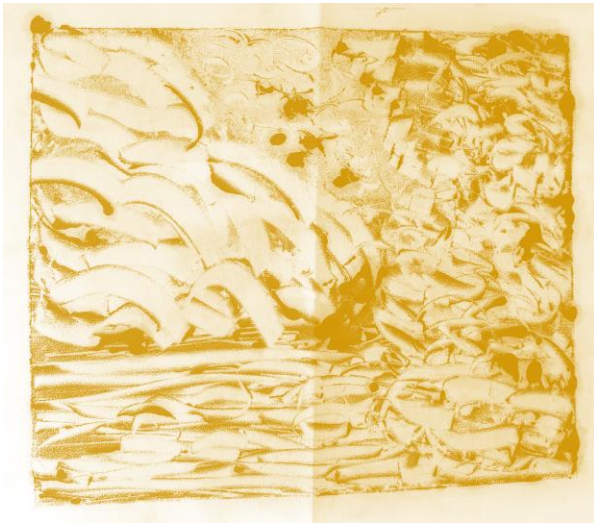
animés par

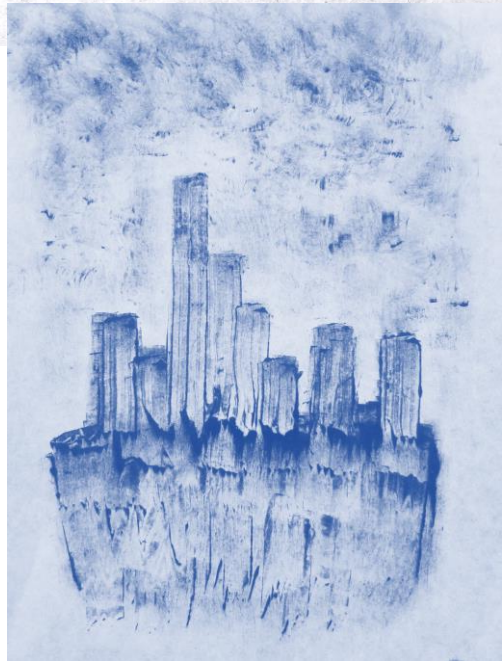
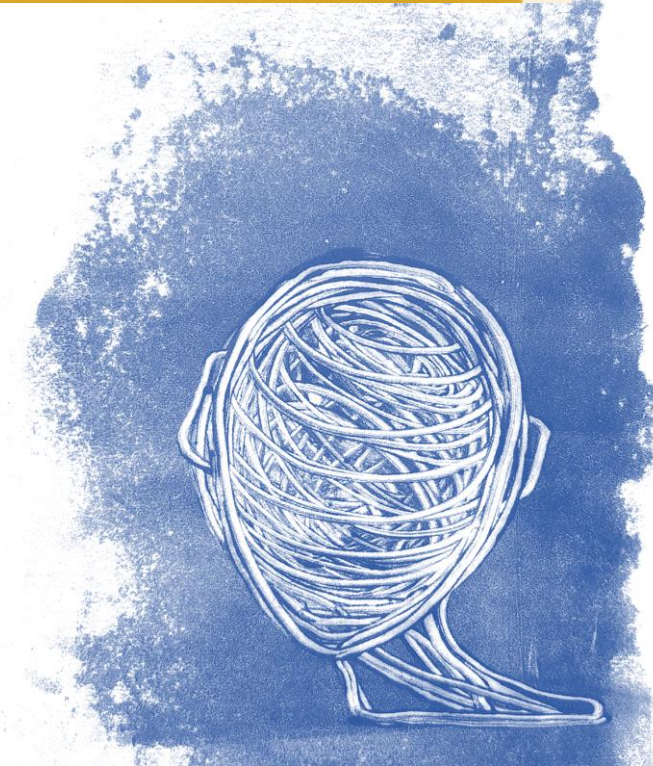
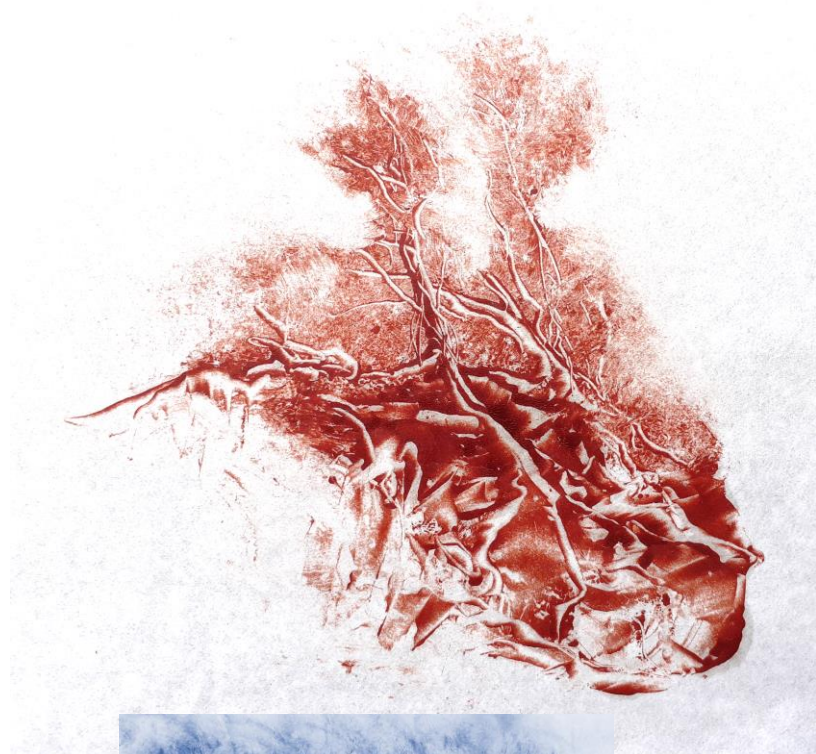
Hélène Menanteau
artiste peintre

avec l'aimable autorisation des
participantEs



Monotypes monochromes couleurs

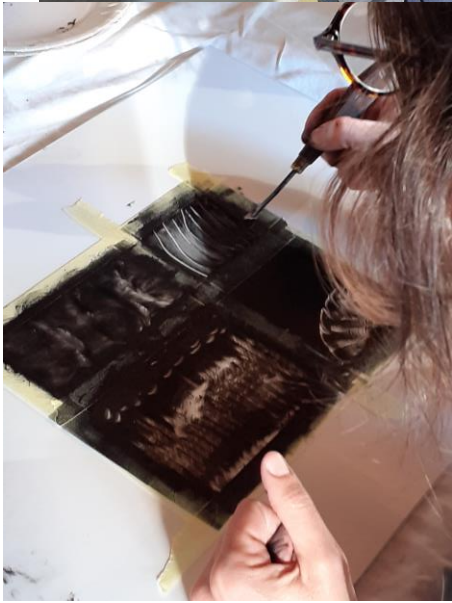






AUTOUR DE L'ESTAMPE JAPONAISE

Monotype à l'encre et feuille d'or





AUTOUR DU VEGETAL



REPertoire DE
TRACES
PERSONNELLES

LE VEGETAL COMME MATERIAU DE CREATION

Créations d'empreintes
Monotypes et végétaux

- Récolte de plantes
- Etude des formes des plantes
- Empreintes directes
- Étude des ornements végétales du XII^{ème} siècle





Récolte des végétaux /étude
des formes, compositionc



Prise d'empreinte sur
ornementation sculptée

TRAVAIL SUR
LE
MOUVEMENT
avec
LA SPATULE

La trace et
l'énergie du geste



LE FIGURATIF

- Choix d'un sujet
- Différentes empreintes
- Différentes nuances d'expression



